



Heerlen

Bijeenkomst 'Investeren in lokale duurzame energie'
Delft, 27 November 2017

INHOUD

Macro ontwikkeling
Specifiek: Energie
EU-financiering
Knelpunten

Macro ontwikkeling

Europees: Convenant of Mayors

Euregionaal: Grensoverschrijdend – OV – afvalstromen – energie

Lokaal: Herindeling - 4 hoofdstromen

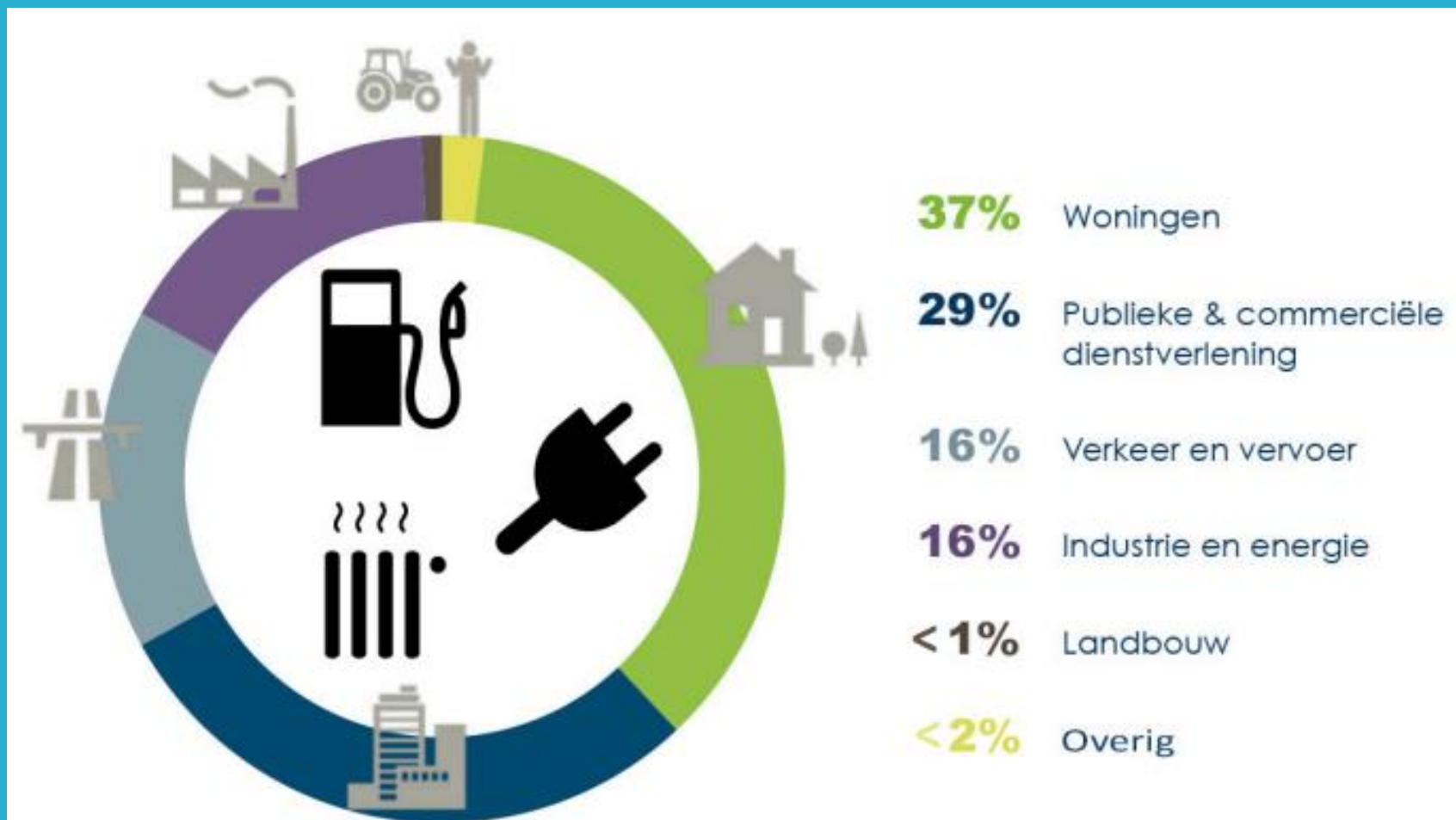
- **Sociale basis:** Buurt/wijkverziening/burgerkracht/moderne democratie
- **Duurzaamheid:** Energie & Resource Efficiency
- **Economische Transitie & Werkgelegenheid**
- **Fysieke Transitie:** Evenwicht Vastgoedmarkt, Stadscentrum, verduurzaming woningvoorraad, IBA

Heerlen

Specifiek: Energie

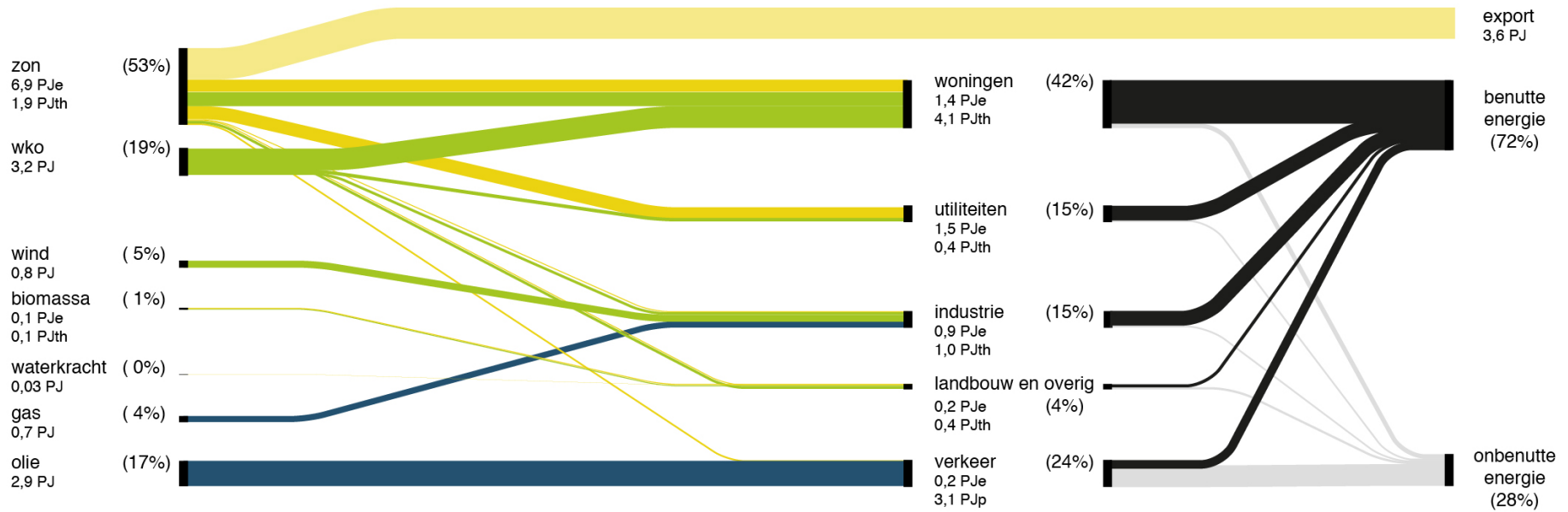
- **PALET-uitrol vb.**
- Zonnepanelenproject**
- **Mijnwater BV**

PALET



Figuur 32: Energiegebruik Parkstad 2011 (input uit Klimaatmonitor)

2040 Parkstad *Voorbeeld van een mogelijke energiemix (13 PJ)*



Parkstad Limburg EnergieTransitie (PALET)

Project

Investering in mln.

• Regionaal Duurzaam Energie Bedrijf	?
• Zonnepanelenproject Parkstad 100.000 panelen	43
• PV op daken scholen, gemeenten, sportacc.	15
• PV op daken bedrijven en landbouw 37 ha	79
• Zonneweides 33 ha	56
• Windplan en 18 molens 3MW á 1.430.000	77
• Warmteplan en 9000 woningen Mijnwater á 120.000	108
• Besparingsproject part. woningen Parkstad 3500 á 10.000	35
• LED-verlichting openbare gebouwen acht gemeenten	?
• Verduurzaming scholen acht gemeenten	6
• E-mobiliteit acht gemeenten	?
• Verduurzaming VVE's acht gemeenten 1000 á 16.000	16
• PALET sociale woningbouw corporaties Parkstad	250
• Communicatie	?
• Ondernemers	?
• Zorginstellingen	?
• Energiescans 1600 bedrijven	1

.....
Totaal

686 mln

Mijnwater BV: 1.0 – 3.0

een hybride smart grid voor duurzame energievoorziening, bestaande uit mijnwaterbronnen, backbone-infrastructuur, distributienetten en energiecentrales

herbenutting van energie uit de gebouwde omgeving van zo'n 80% aangevuld met 20% uit de mijnwaterreservoirs.

Mijnwater B.V. hoopt eind 2018 circa 800.000 m² vloeroppervlakte (woningen en kantoren) van mijnwaterenergie te kunnen voorzien. Mijnwater B.V. draagt hiermee bij aan het streven van Parkstad-Limburg (Parkstad Limburg Energietransitie) om een reductie van 65% CO₂-uitstoot in de regio te realiseren

Heerlen

Aansluitingen



EU-Financiering

MIJNWATER: toegekend



PALET: onder voorbereiding



afwijzing:



Horizon 2020



Heerlen: toegekend Innovate



Blijvende oriëntatie op bovenstaande fondsen & EFSI, EIB, ELENA, H2020 etc.

KNELPUNTEN

- Innovatie – aanloopverliezen (ook irt politieke koers)
- Opschaling en naar een bedrijfsmatige aanpak
- Van experiment naar methodische uitrol: een structurele aanpak, met leereffecten, dus opleiding!
- Gebrek aan ambtelijke capaciteit overheden (gemeenten/regio's) – onvoldoende kennis
- Werkgelegenheid / arbeidsmarkt onvoldoende voorbereid
- Gebrek aan netwerk, (snelle) toegang tot o.m. financiële partners (snel schakelen vb Smart-O-Fit), diligence kleine/grote projecten
- Toegang niet projectmatige markt (particulier, VVE): marketing maar ook het ontzorgen