

# Haben Sie sich schon einmal gefragt, wie Sie breit angelegte energetische Sanierung von Gebäuden in Ihrer Stadt oder Region finanzieren können?



In Städten und Gemeinden ist der Eindruck verbreitet, dass die nötigen Mittel für Investitionen in die energetische Sanierung von bestehenden Gebäuden fehlen. Tatsache ist, dass die vorhandenen Ressourcen Tag für Tag in die laufenden, oft zu hohen, Energiekosten fließen. CITYinvest liefert Beispiele und Tipps für die Finanzierung und Umsetzung von Modellen, die Investitionen in Energieeffizienz möglich machen.

Das CITYinvest Projekt unterstützt europäische Kommunen dabei, ihre eigenen Finanzierungslösungen zu entwickeln und damit energetische Sanierungen umzusetzen. Die Website [www.cityinvest.eu](http://www.cityinvest.eu) begleitet Kommunen und Bundesländer durch den gesamten Prozess: von der Wahl des passenden innovativen Finanzierungsmodells und dem Zusammenbringen aller notwendigen Partner, über die Entwicklung von Aktionsplänen bis zum Aufbau eines spezialisierten Teams und der Ausschreibungsphase für konkrete Projekte.

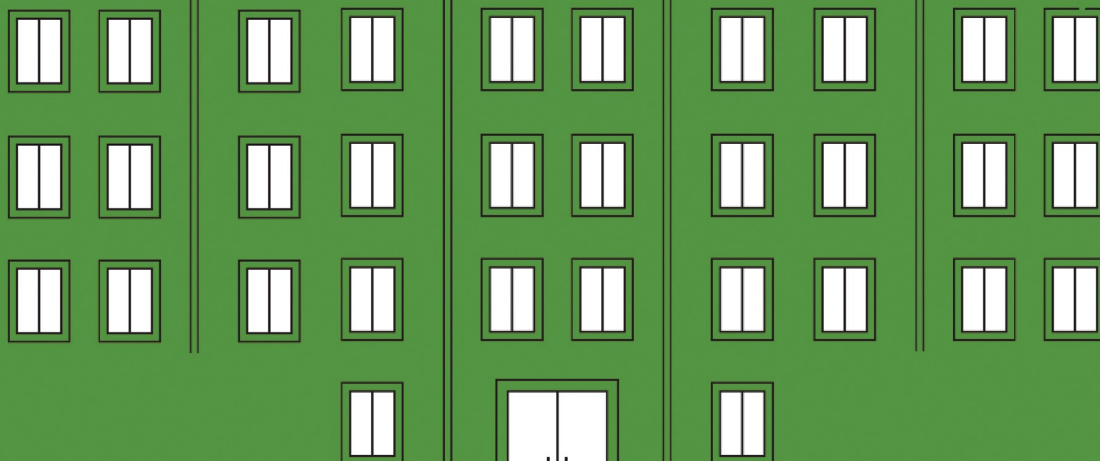
## Was sind innovative Finanzierungsmodelle?

Sie beinhalten Elemente wie z.B. Energieleistungsverträge, Drittfinanzierung, revolvingende Fonds, Bürgerfinanzierung, Green Bonds, etc. Diese Modelle können u.a. von unterschiedlichen Finanzierungsplänen Gebrauch machen und sich in der Art der zu sanierenden Gebäudetypen sowie der anvisierten Reduzierung des Energieverbrauchs unterscheiden.

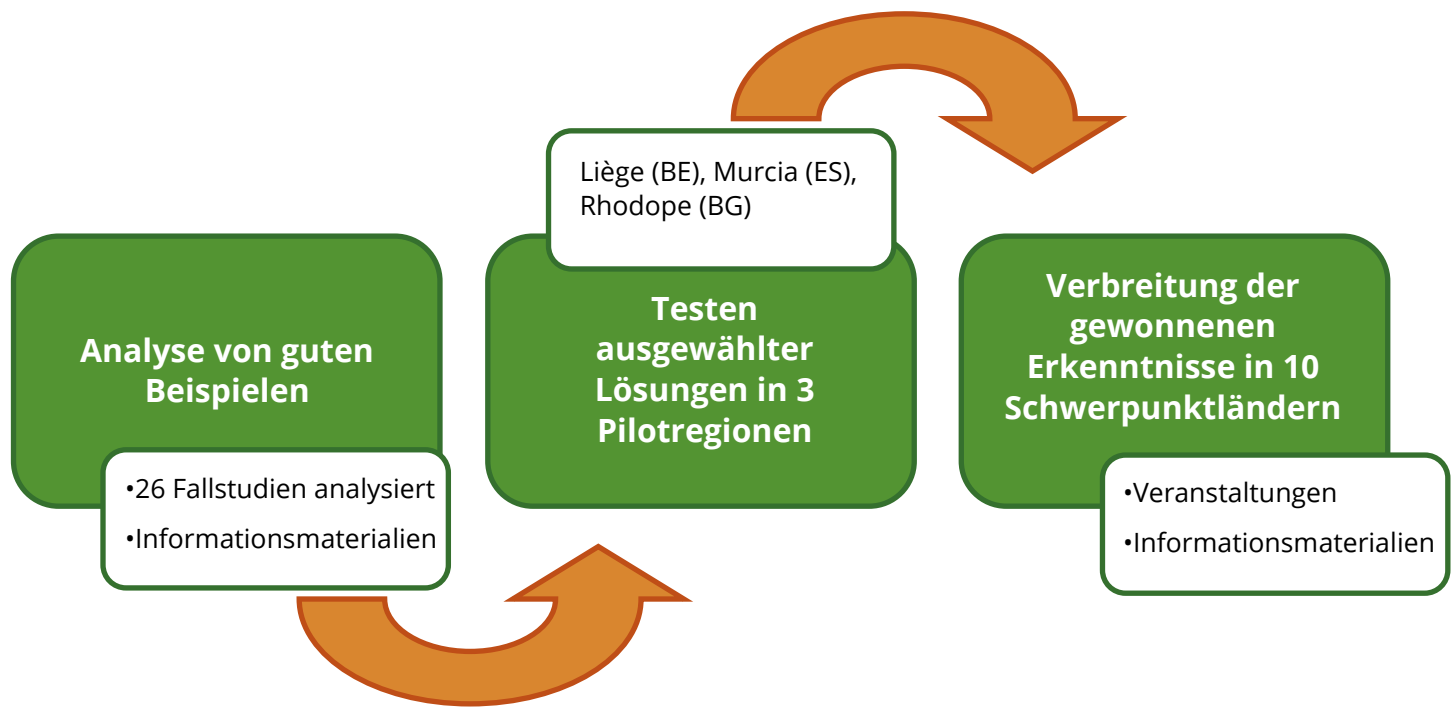
Der innovativste Aspekt dieser Modelle ist die Katalysatorfunktion der Städte, Gemeinden und Regionen. Diese definieren eine breitere Perspektive und politische Ziele, gehen mit gutem Beispiel voran und mobilisieren eine Vielzahl von Partnern.

**CITYinvest**

**Eine kluge Investition in Ihre Stadt!**



# Wie funktioniert CITYinvest?



**Auf [www.cityinvest.eu](http://www.cityinvest.eu) finden Sie eine Vielzahl an Informationen, um Sie bei der Entwicklung Ihres Programms zur energetischen Sanierung zu unterstützen.**

Eine Schritt-für-Schritt-Anleitung führt Sie durch alle notwendigen Etappen und die von CITYinvest entwickelten Instrumente:

- **Eine Analyse von 26 Fallstudien zur Finanzierung** von Energieeffizienzmaßnahmen im Gebäudebestand.
- Eine **Empfehlungsmatrix** hilft Ihnen, die für Sie am besten geeigneten Finanzierungs- und Betriebsmodelle auszuwählen.
- Ein **Leitfaden für die Einführung eines One-Stop-Shops für die energetische Sanierung** liefert anhand eines Beispiels eine anwendungsorientierte, schrittweise Anleitung.
- Eine **Vorlage für einen Aktionsplan** führt Sie durch alle notwendigen Fragen, die Sie sich bei der Entwicklung eines Finanzierungsmodells für energetische Sanierung stellen sollten.
- Ein **Hindernis-Instrument** hilft proaktiv Risiken zu minimieren und Lösungen für eventuelle Schwierigkeiten zu finden.

## Möchten Sie mehr erfahren?

Finden Sie uns auf [www.cityinvest.eu](http://www.cityinvest.eu) oder schreiben Sie uns eine E-Mail: [info@cityinvest.eu](mailto:info@cityinvest.eu)

### CITYinvest Partner



Climate Alliance



energinvest

